

## Special Moderne Bouwstijl

NarrativA architecten

Een eigen huis bouwen is een droom van velen. Helaas is de grondprijs, zeker in de Randstad, een groot deel van het totale droomhuis budget.

Onze opdrachtgevers liepen al een tijdje met het idee om een eigen droomhuis te realiseren. Ze hebben besloten om een compact stuk grond van 12x30m in Rotterdam te kopen om een modern vrijstaand ECO-huis te bouwen. De burens bevinden zich op ongeveer 4 meter afstand en zorgen voor een afname van licht en privacy.

*Hoe zorg je voor voldoende licht en privacy ten opzichte van de woning ernaast?*

De achtergevel is zuidzuidoost georiënteerd. De combinatie van een groot glasoppervlak en een verstelbaar louvredek zorgt voor veel licht het hele jaar door zonder het gevaar van oververhitting in de zomermaanden.

Een wintertuin/patio zorgt voor extra licht diep het huis in, vooral aan het eind van de dag. De wintertuin is een ruimte die afsluitbaar is van de rest van het huis om warmteverlies te voorkomen tijdens de extreem koude dagen. Twee lichtstraten boven het woongedeelte zorgen voor een stukje hemel in huis.

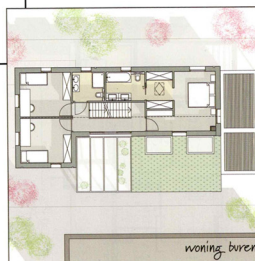
De woonkeuken is een riante ruimte, zeker met zo'n smalle kavel. Dankzij de vergunningsvrije bouwregelgeving hadden wij meer speelruimte om dat te realiseren.

Op de begane grond vind je o.a. ook een werkkamer en een wasruimte. Op de verdieping is het oudervertrek voorzien van een eigen inloopkast en badkamer. De kinderslaapkamers zijn redelijk groot en bieden veel mogelijkheden voor de wensen van nu en voor de toekomst.

Dit ontwerp is strak en modern maar straalt toch rust en warmte uit. Het huis heeft een uitstekend leefklimaat, is functioneel en zit goed in elkaar.



Begane grond



1e verdieping



Artist's impression



Achtergevel

**Type afgebeelde woning(en):** MODERNE BIOBASED STADSVILLA ROTTERDAM  
**Prijsindicatie v.a./m<sup>2</sup>:** SLEUTELKLAAR 600 EURO INCL. BTW EN ARCHITECTENHONORARIUM  
**Bouwwijze:** DAMPOPEN HOUTCONSTRUCTIE. HOUTSKELETBOUW (HSB) OF KRUISLAAGHOUT (CLT)  
**Architect:** NARRATIVA ARCHITECTEN

## AFMETINGEN

**Bebouwd oppervlakte:** 224M<sup>2</sup>  
**Afmeting woning lengte x breedte:** 7.2 OF 9,0 X 14,9M  
**Oppervlakte begane grond:** 120M<sup>2</sup>  
**Oppervlakte verdieping(en):** 84M<sup>2</sup>  
**Minimumgrootte kavel/opzet kavel geschikt:** 12X30M  
 =360M<sup>2</sup>

## VOOR MEER INFORMATIE

Shai van Vlijmen – NarrativaA architecten  
 Tel.: 030-7521788 / 06-41001945  
 Website: [www.narrativa.nl](http://www.narrativa.nl)  
 E-mail: [mail@narrativa.nl](mailto:mail@narrativa.nl)